



Zukunftssichere Verpackungslösungen



Als führender Hersteller von kundenspezifischen Verpackungslösungen setzen wir auf konsequente und praxisgerechte Weiterentwicklung unserer Anlagenkonzepte.

Von der Standard-Lösung bis zur komplexen Verpackungslinie entstehen in enger Zusammenarbeit mit dem Kunden Anlagenkonfigurationen, die wir von der Entwicklung und Konstruktion bis hin zu Installation und Service umfassend betreuen.

Um diesen Anspruch zu erfüllen, setzen wir modernste



Technologie und Konstruktionsmittel im CAD- und Steuerungsbereich ein. So garantieren wir bereits im Vorfeld Funktionsicherheit und eine Verpackungsqualität für höchste Ansprüche.

Für die Zuführung unterschiedlicher Produkte kommen Fördersysteme zum Einsatz, die völlig beruhigt und zuverlässig die zu verpackenden Produkte an Verpackungsautomaten, Kartonstrecken o.ä. übergeben.

Unsere Verpackungsanlagen verarbeiten Folien aus PE oder PP - vom Halbschlauch über MINI-GRIP- bis hin zu Flachfolien. Hochwertige Basisbaugruppen in Kombination mit dem variantenorientierten 3D-CAD-System erfüllen alle speziellen Kundenanforderungen.

Sichere Steuerungsabläufe und standardisierte Schnittstellen werden den Anforderungen höherer Verpackungsleistungen gerecht.

Die Qualitätssicherung rundet die Erstellung einer optimalen Verpackung ab.

Packaging Solutions for the Future

As a leading manufacturer of customer-specific packaging solutions, we bank on consistent, practice-oriented enhancement of our system concepts.

From the standard solution to the complex packaging line, we configure the



systems in close cooperation with the customer, and provide comprehensive services from development and design to installation and maintenance.

To fulfil this claim, we use the latest technology and design tools in the area of CAD and control systems. We can therefore guarantee reliable functionality and packaging quality to the highest standards right from the start.

For feeding different products, we use conveyor systems that pass the unpackaged products to automatic packaging machines, carton lines, etc. quietly and reliably.

Our packaging systems process PE or PP films – from half-tube through MINI-GRIP to flat films. High-quality base assemblies combined with the variant-oriented 3D CAD system fulfil any customer-specific requirements.



Secure control processes and standardised interfaces meet the requirements of higher packaging performance.

Quality assurance rounds off the creation of optimal packaging.

Nos solutions d'emballage, une solution pour le futur

En tant que fabricant leader de solutions d'emballage spécifiques aux clients, nous nous appuyons sur un développement logique, anticipant sur le futur, conforme à la réalité et à nos concepts de lignes de conditionnement.

De la solution standard jus-

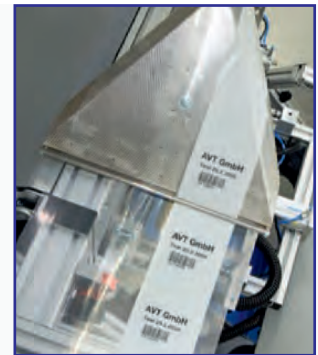


qu'aux lignes de conditionnement complexes, en collaboration étroite avec le client, nous arrivons à des configurations dont nous nous occupons depuis le développement, jusqu'à l'installation et le service après-vente.

Pour satisfaire à ces exigences, nous utilisons des technologies des plus modernes pour les méthodes de développement en CAD et automatisme. De cette manière nous pouvons garantir à l'avance des fonctions parfaites et une qualité des emballages répondant aux exigences les plus élevées.

Pour l'alimentation des différents produits aux ensacheuses ou aux systèmes de remplissage de cartons, nous employons des moyens de distribution fiables et contrôlés.

Nos Ensacheuses travaillent à partir de film PE ou PP, à plat,



dossé ou bien même MINI GRIP. Par l'utilisation de modules de bases de haute qualité en combinaison avec notre système CAD tridimensionnel nous pouvons réaliser toutes les exigences spécifiques du client.

Grâce à une programmation bien structurée et des interfaces normalisées, nos systèmes satisfont aux plus hautes contraintes de performances de conditionnement.

Notre assurance qualité garantit la production d'un conditionnement optimal.

Zukunftssichere Verpackungslösungen

Wir beliefern seit über 10 Jahren Kunden in Europa, Asien und Nordamerika mit Verpackungsanlagen für Schlauchbeutel, Karton- und Behälterbefüllung für den Hardwarebereich. Vom Einzelverpackungsplatz über Standardmaschinen bis zu komplexen, hochautomatisierten

Auf diesen Seiten finden Sie eine Übersicht der wichtigsten Maschinen- und Anlagentypen. Unser Produktspektrum umfasst hocheffiziente Handarbeitsplätze, modularstandardisierte Verpackungsmaschinen für verschiedenste Einsatzbereiche sowie kundenspezifisch konzipierte



Verpackungslinien decken wir das gesamte Spektrum für unsere Kunden ab. Seit Gründung im Jahre 1994 haben wir gemeinsam mit unseren Anwendern Anlagen für die unterschiedlichsten Anwendungen und Produkte entwickelt und umgesetzt.

Zielsetzung und Philosophie unseres Unternehmens ist, für die Bereiche Zuverlässigkeit, Maschinenlaufzeit, Taktgeschwindigkeit und Wirtschaftlichkeit immer wieder Maßstäbe in der Industrie zu setzen.

komplexe Verpackungsanlagen mit allen erforderlichen Peripheriegeräten.

Für den laufenden Anlagenbetrieb bieten wir Ihnen einen erstklassigen Kundendienst sowie einen umfangreichen Ersatz- und Verschleißteileservice. Unsere Kunden können sicher sein, dass sie langfristig qualitativ hochwertige Ersatzteile und Verbrauchsgüter für ihre AVT-Verpackungsanlagen von uns erhalten werden.

Packaging Solutions for the Future

Nos solutions d'emballage, une solution pour le futur

For more than 10 years now, we have been supplying customers in Europe, Asia and North America with packaging plants designed to fill pillow bags, boxes and containers for the hardware sector. From the individual packaging station, through standard machines, all the way to

The objective and philosophy of our company is to continuously set new standards in the industry with regard to reliability, machine runtimes, cycle speeds and economic efficiency.

These pages provide you with an overview of the most

Nos clients en Europe, en Asie et en Amérique du Nord font confiance à nos lignes de conditionnement depuis plus d'une décennie pour le remplissage des sachets, des cartons et des caisses. De la table de travail aux lignes d'emballage complexes entièrement automatisées en pas-

Les pages qui suivent présentent les principaux types de machines et d'installations. Notre éventail de produits inclut des tables de travail ultraperformantes, des machines d'emballage modulaires standardisées pour les applications tous azimuts, ainsi que des lignes d'emballage



complex, highly automated packing lines, we cover the entire range of possibilities for our customers. Since our foundation in the year 1994, we and our users have jointly developed and implemented systems for a wide variety of applications and products.

important types of machine and installation. Our range of products comprises highly efficient manual work centres, modular and standardised packaging machines for various areas of application, as well as complex packaging plants with all the required peripheral devices conceived on a customer-specific basis.

For the ongoing operation of systems, we provide you with first-class customer service as well as a comprehensive replacement and wear-part service. Our customers can be sure that they receive high-quality spare parts and goods in the long term for their AVT packaging plants.

sant par les machines standards, nos clients trouvent chez nous tous les produits. Depuis la fondation de notre entreprise en 1994, nous sommes toujours à l'écoute des utilisateurs pour concevoir et réaliser des machines maîtrisant les applications et les produits les plus divers.

L'objectif et la philosophie de notre entreprise sont d'être la référence industrielle de fiabilité, de longévité, de cadence et de rentabilité.

complexes faites sur mesure incluant tous les périphériques requis.

Nous vous proposons un service après-vente de premier ordre pour l'exploitation continue de vos équipements de même qu'un service complet de pièces de rechange. Nos clients sont assurés d'obtenir chez nous les pièces de rechange de qualité et les consommables pour leurs biens d'équipement pendant très longtemps.



Folien- verpackungs- automat 300-FF-Basic

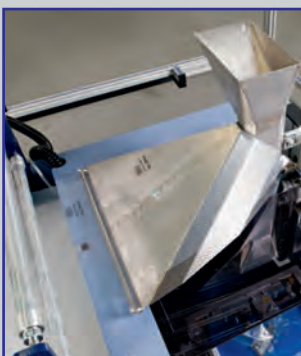
Unser Folienverpackungsautomat Modell 300-FF-Basic ist der Einstieg in die halb- und vollautomatische Verpackung von Schütt- oder Stückgütern. Vergleichbar zu unseren „großen“ Automaten werden Flachfolien verarbeitet, die den Vorteil reduzierter Rüstzeiten und Betriebssicherheit miteinander verbinden. Der Folienverpackungsautomat ist sowohl für automatische, wie auch für manuelle Zuführungen des zu verpackenden Produktes ausgelegt und bereits mit einer hohen Grundfunktionalität ausgestattet. Der Automatisierungsgrad lässt sich, wie bei allen AVT-Automaten, durch ein speziell abgestimmtes Zubehörprogramm erweitern.

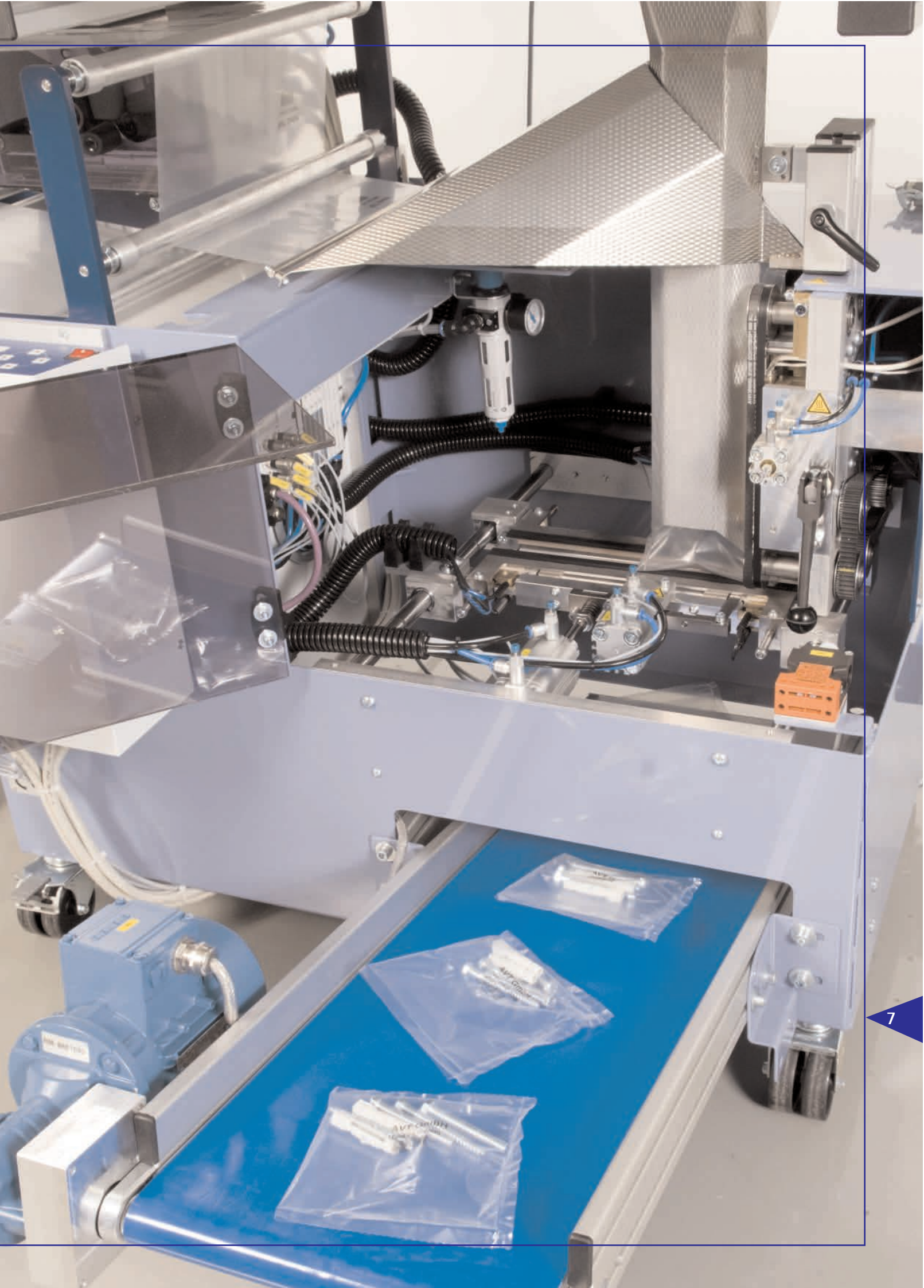
Automatic film packaging machine 300-FF-Basic

Our automatic film packaging machine, the 300-FF-Basic, is the entry-level model for semiautomatic and fully automatic packaging of bulk or single-unit goods. In a manner comparable with our 'large' automatic machines, flat films are processed, combining the advantages of reduced equipping times and operating reliability. The automatic film packaging machine is configured for both automatic and manual feed of the product to be packaged and has a great many base functions. As in the case of all AVT machines, the degree of automation can be extended by means of a specially geared range of accessories.

Ensacheuse automatique 300-FF-Basic

Notre ensacheuse automatique 300-FF-Basic est l'accès à l'emballage semi-automatique et entièrement automatique de produits en vrac ou à l'unité. Comme nos «grandes» ensacheuses, la 300-FF-Basic utilise des films à plat, présentant ainsi l'avantage d'allier sécurité et réduction du temps de travail. Cette ensacheuse est conçue pour le chargement automatique aussi bien que manuel du produit à emballer, et est dotée de nombreuses fonctions utiles dès cette version d'entrée de gamme. Comme d'habitude chez AVT, le client choisit le niveau d'automatisation de ses machines en puisant dans le vaste programme d'accessoires spécifiques.







Folienverpackungsautomat 300-FF

Der Folienverpackungsautomat Modell 300-FF ist für das Formen, Befüllen und Verschliessen von Beuteln aus PE oder PP-Folien konzipiert. Es werden generell Flachfolien verarbeitet, die die Vorteile von reduzierten Rüstzeiten, hoher Automatenleistung und Betriebssicherheit miteinander verbinden.

Automatic film packaging machine 300-FF

The Model 300-FF automatic film packaging machine is designed for shaping, filling and sealing bags made of PE or PP film. Flat films are always processed, combining the advantages of reduced set-up times, high machine performance and operational dependability.

Ensacheuse automatique 300-FF

L'ensacheuse automatique 300-FF est conçue pour le formage, le remplissage et la fermeture de sachets en PE ou PP. Elle est plus particulièrement prévue pour travailler à partir d'un film à plat, qui combine les avantages de temps de changement réduit, cadence plus élevée et fiabilité de production.



Der Folienverpackungsautomat ist sowohl für automatische, als auch für manuelle Zuführung des zu verpackenden Produkts ausgelegt. Die Synchronisation kann konventionell über potentialfreie Kontakte oder mit erhöhtem Leistungsumfang über Feldbus-Kopplung erfolgen.

The film packaging machine is designed for both automatic and manual feeding of the products to be packaged. Synchronisation may be conventional via potential-free contacts, or, in the enhanced version, via field-bus coupling.

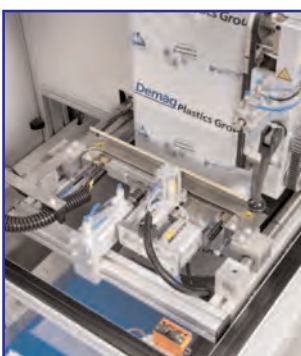
Cette ensacheuse peut aussi bien être utilisée avec un chargement de produit automatique que manuel. La synchronisation peut être réalisée avec échanges de contacts secs conventionnels ou par transmission d'informations par système BUS pour obtention de performances élevées.



Der Automatisierungsgrad lässt sich durch ein produktspezifisch abgestimmtes Zubehörprogramm auf einen hohen Stand erweitern.

The degree of automation can be enhanced to a high level through a product-specific range of harmonised accessories

Le degré d'automatisation peut atteindre un niveau très élevé par l'utilisation d'un programme de gestion article spécifique spécialement conçu pour le produit.







Folien- verpackungs- automat 300-FF/DE

Automatic film packaging machine 300-FF/DE



Der Folienverpackungsautomat Modell 300-FF/DE ist explizit für die definierte Befüllung/Bestückung von PE-Beuteln konzipiert.

The Model 300-FF/DE automatic film packaging machine is designed explicitly for the pre-defined filling of PE bags.

Durch den Einsatz produkt-spezifisch angepasster Eingabehandlings, die das zu verpackende Produkt direkt in den bereits geformten und auf drei Seiten geschlossenen PE-Beutel einlegen, wird eine entscheidend höhere Qualität der Endverpackung bezüglich Vollständigkeit und Teileschonung erreicht.

The use of product-specific input handling units, which place the product for packaging right into ready-shaped PE bags closed on three sides, yields a decidedly higher quality in the finished packaging, with regard to completeness and gentle handling of the parts.

Hierdurch ergeben sich produktunabhängige Einrichtungswerte für die Folienschweiss-Systeme. Beschädigungen an der zu verarbeitenden Folie, durch das Produkt, sind nahezu ausgeschlossen.

The result is that the set-up values for the film welding systems are product-independent. Damage to the film material through the product is virtually impossible. Flat films of polyethylene (PE) are always processed, because they combine the advantages of reduced set-up times, high machine performance and operational dependability.

Es werden generell Flachfolien aus Polyethylen (PE) verarbeitet, die die Vorteile von reduzierten Rüstzeiten, hoher Automatenleistung und Betriebssicherheit miteinander verbinden.

The core element of the automatic machine is the feed handler, which is designed for either manual or fully automatic feeding of the goods to be packaged. Its uses include sensitive or heavy products, or products that have to be packed in a certain position, which can be packaged both as individual products and in bulk.

Kernelement des Automaten ist ein Eingabehandling, das für die manuelle oder vollautomatische Zuführung des Verpackungsguts konzipiert wurde. Der Einsatzbereich erstreckt sich über empfindliche, schwere oder gerichtet zu verpackende Produkte, die sowohl als Einzelprodukt oder als Schüttgut verpackt werden können.

Ensacheuse automatique 300-FF/DE

L'ensacheuse automatique 300-FF/DE est spécialement prévue pour le remplissage bien défini de sachets PE.

Par l'utilisation de systèmes de manipulation et d'introduction spécifiquement adaptés, on obtient par simple dépose du produit dans des sachets PE soudés sur 3 côtés, une très haute qualité de conditionnement sans chocs ou chutes de pièces.

Grâce à ce principe, les paramètres de réglage de l'ensacheuse sont totalement indépendants du produit et par conséquent les sachets ne sont jamais marqués ou abîmés.

Elle est plus particulièrement prévue pour travailler à partir d'un film à plat en polyéthylène, qui combine les avantages de temps de changement réduit, cadence plus élevée et fiabilité de production.

Le cœur de cette machine est le système d'introduction des produits, qui a été conçu pour un travail avec chargement manuel ou automatique. Les applications varient de produits fragiles, lourds ou bien devant être rangés, à l'unité ou en vrac.





Folien- verpackungs- automat 300-HF

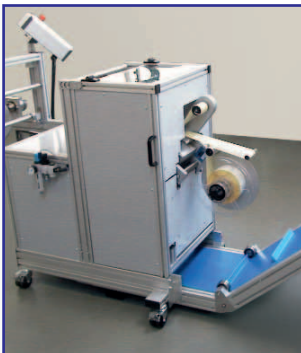
Der Folienverpackungsautomat Modell 300-HF ist für das Formen, Befüllen und Verschliessen von Beuteln aus PE oder PP-Folien konzipiert. Es werden Halbschlauchfolien in neutraler oder MINI-GRIP-Ausführung verarbeitet. Der Einsatzbereich ist vornehmlich für Schüttgüter

Automatic film packaging machine 300-HF

The Model 300-HF automatic film packaging machine is designed for shaping, filling and closing bags made of PE or PP film. Half-tube films in a neutral or MINI-GRIP version are processed. It is intended chiefly for use with bulk goods in small quantities and weights, and for

Ensacheuse automatique 300-HF

L'ensacheuse automatique 300-HF est conçue pour le formage, le remplissage et la fermeture de sachets en PE ou PP. Les sachets sont formés à partir d'un film dossé ou bien même en version MINI GRIP. Cette ensacheuse est prévue pour les applications d'ensachage de petits



mit geringem Volumen und Gewicht, sowie für Sortimente aus Kleinteilen vorgesehen.

Der Folienverpackungsautomat ist sowohl für automatische, als auch für manuelle Zuführung des zu verpackenden Produkts ausgelegt. Die Synchronisation kann konventionell über potentialfreie Kontakte oder mit erhöhtem Leistungsumfang über Feldbus-Kopplung erfolgen.

assortments of small parts.

The automatic film packaging machine is designed for both automatic and manual feed of the products for packaging. Synchronisation may be conventional via potential-free contacts, or, in the enhanced version, via field-bus coupling.

volumes ou combinaisons de petites pièces.

Cette ensacheuse peut aussi bien être utilisée avec un chargement de produit automatique que manuel. La synchronisation peut être réalisée avec échanges de contacts secs conventionnels ou par transmission d'informations par système BUS pour obtention de performances élevées.





Verpackungsorientierte Sonderanlagen

Durch die stetig gestiegenen Anforderungen und den Wunsch unserer Kunden komplette Systemlösungen aus einer Hand zu beziehen, hat die AVT GmbH die Bereiche Entwicklung, Konstruktion und Montage verstärkt und somit vor allem die Fertigungstiefe für anlagen- und prozesskritische

aus einer Hand. Tätigkeitsschwerpunkte sind die Konzeption und Umsetzung auch von komplexen Anlagen zur Handhabung, Montage, Prüfung und Verpackung von Produkten aus fast allen Industriebranchen.

Diese Zusammenarbeit mit dem Kunden benötigt kom-

Für die Darstellung der gesamten Anlagenabläufe haben wir unsere eigene Visualisierungs-Software, die **AVT-Visu** entwickelt, die sich an unseren gesamten Anlagen wiederfindet. Ebenso werden nur Schnittstellen, wie Ethernet (TCP/IP) oder Profibus integriert, die bereits



Komponenten erhöht.

Auf dieser Basis konnten wir in den letzten Jahren neue Erfahrungen und Lösungen, vorrangig in der Zuführtechnik und Handhabung der zu verpackenden Produkte, sammeln. Die Vorteile, die sich aus dieser Erweiterung unseres eigenständigen Produktspektrums ergeben sind zwingend, um als anerkannter Systemanbieter auch komplexe Aufgaben wirtschaftlich und qualitativ hochwertig umzusetzen.

Unsere Systemkomponenten beinhalten ein umfangreiches Know-how zur Realisierung von Komplettlösungen

petente Ansprechpartner für das komplette Projektmanagement und sichert den Erfolg und die Effizienz Ihrer Investition.

Dadurch entstehen vor allem flexible Anlagen, die trotz komplexer interner Abläufe für unsere Anwender transparent und schnell optimierbar sind.

Durch die Integration von immer mehr Zusatzaufgaben vor dem eigentlichen Verpackungsprozess, werden von der Mechanik über die Elektrik und Software schlüssig strukturierte Baugruppen benötigt, die eine eindeutige Diagnose im Verpackungs- bzw. Produktionsablauf ermöglichen.

standardisiert oder so offen wie möglich dokumentiert sind.

Anlage gest.

Einrichtbet

Waage

Verpacker

Allgemein





Packaging-oriented special systems

Due to the steadily increasing requirements and the wishes of our customers for complete system solutions from a single source, AVT GmbH has reinforced the areas of development, design and assembly, increasing first and foremost the depth of production for system- and

tion and implementation of complex systems for the handling, assembly, inspection and packaging of products in almost all sectors of industry.

This cooperation with the customer demands competent contacts for complete

processes, we have developed our own visualisation software, the **AVT-Visu**, which is to be found in all our systems. We also integrate only those interfaces that are already standardised, like Ethernet (TCP/IP) or Profibus, or that are documented as openly as possible.



process-critical components. On this basis, we have been able to gather experience and find new solutions in recent years, chiefly in feed technology and in the handling of the products to be packaged. The advantages that arise from this enhancement of our independent product range are essential, if we are to solve even complex tasks economically and in high quality as a recognised system provider.

Our system components embody comprehensive skills for the implementation of complete, single-source solutions. The emphasis of our activities is on the concep-

project management, and assures the success and efficiency of your investment.

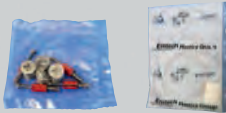
It leads above all to the creation of flexible systems that, despite the complexity of their internal processes, are transparent to the user and quick to optimise.

The integration of more and more additional tasks ahead of the actual packaging process makes clearly structured assemblies necessary, from the mechanics through the electrics to the software, allowing unambiguous debugging in the packaging or production process.

To display all the system







Machine spéciale de conditionnement

Par les exigences croissantes et le souhait de nos clients, d'obtenir des systèmes complets d'un seul fabricant, AVT GmbH a renforcé et amélioré son bureau d'étude, son atelier de fabrication et de montage pour permettre de produire des composants et des lignes de conditionne-



ment avec des technologies avancées.

Cette base nous a permis ces dernières années de rassembler des techniques de distribution et de manipulation des produits à conditionner et nous permet aujourd'hui en combinaison avec notre gamme de composants, de proposer des systèmes complexes adaptés, économiques et de très haute qualité.

Nos systèmes modulaires sont basés sur une riche expérience de conception de solution complète. Ainsi notre activité prioritaire est la conception et la mise en œuvre de systèmes complets,

parfois même complexes pour la manipulation, le montage, le contrôle et le conditionnement de produits de pratiquement toutes les industries.

La collaboration étroite avec le client nécessite des partenaires compétents pour diriger l'ensemble du projet et assurer la réussite et l'efficacité de votre investissement.

Ceci permet de réaliser des systèmes flexibles, qui même si parfois sont complexes, restent transparents et évolutifs pour l'acquéreur.

En intégrant de plus en plus d'accessoires ou de systèmes additionnels avant le condi-

tionnement, la mécanique comme l'électronique et les programmes nécessitent une base très structurée, qui permet également un diagnostic constant du déroulement de la production ou du conditionnement.

Pour la visualisation du déroulement complet d'une ligne nous avons développé notre propre logiciel **AVT-VISU** qui se retrouve dans l'ensemble de nos systèmes. Nous intégrons des interfaces comme Ethernet (TCP/IP) ou Profibus qui sont soit standardisés ou avec une documentation aussi ouverte que possible.





Zähl-/Prüf- automat ZA 250/450 650/850 FB

Automatic counting/ checking machine ZA 250/450 650/850 FB

Automate de comptage/ contrôle ZA 250/450 650/850 FB



AVT - Zählautomaten werden im Bereich des reinen Zählens von Teilen eingesetzt. Im Verbund ergänzen sich mehrere Zählautomaten zum Herstellen von Produktsortimenten. Zum Einsatz kommen vornehmlich Wendelförderer mit und ohne Linearstrecke, sowie mit reinen

AVT automatic counting machines are used to simply count parts. Several counting machines can be used together to make product assortments. Mostly, spiral-track vibratory feeders are used, with or without linear tracks, and with stop sections at the outlet for additional tests.

Les automates de comptage AVT sont utilisés purement pour le comptage de pièces. Pour obtenir des combinaisons de pièces, plusieurs automates peuvent être combinés. Dans la plupart des cas nous utilisons des bols vibrants avec ou sans sortie linéaire, ou bien même



Staurecken am Auslauf für zusätzliche Prüfaufgaben.

Die Teileerfassung wird über Mehrstrahllichtschranken mit unterschiedlicher Empfindlichkeit vorgenommen.

Der Einsatzbereich der AVT-Zählautomaten ist sowohl als Einzelgerät sowie innerhalb von Verpackungsanlagen vorgesehen. Einsatzbereich ist das halb- und vollautomatische Befüllen von Kartons, KLT-Behältern und Folienverpackungsautomaten.

The parts are registered by means of multiple-beam photo-electric cells with varying light sensitivity.

The AVT automatic counters are intended for use both as stand-alone units and within packaging systems. They are used for semi-automatic or fully automatic filling of cartons, KLT containers and automatic plastic-film packaging machines.

zone d'accumulation pour contrôle additionnel des pièces.

La détection des pièces est réalisée par cellules à cadre infra rouge avec réglage de sensibilité. Les automates de comptage AVT peuvent être mis en œuvre séparément ou intégrés dans une ligne de conditionnement complète. Ils sont prévus pour remplir automatiquement ou semi automatiquement, boîtes cartons, conteneurs plastiques ou ensacheuses automatiques.



Fördersysteme

Voraussetzungen für vollautomatische Verpackungsvorgänge mit Packungseinheiten aus unterschiedlichen Produkten sind Teilepuffer oder Förderstrecken. Diese transportieren die Produkte sicher auf den Weg zur optimalen Verpackung.

Alle von AVT konzipierten Fördersysteme – vom Winkelband bis zum komplexen Kassettenfördersystem – übergeben die zu verpackenden Produkte zuverlässig und völlig beruhigt an Verpackungsautomaten, Kartonstrecken oder Kleinbehälter. So werden auch kleinste Teile sicher befördert und zuverlässig an die Endverpackung übergeben.



Conveyor systems

The prerequisite for fully automatic packaging processes with packaging units containing different products is the presence of part buffers or conveyor sections. These move the products safely on the way to optimal packaging.

All conveyor systems



Systèmes de convoyage

Dans une ligne de conditionnement pour sachets contenant des compositions de pièces, les systèmes de transport et d'accumulation de pièces jouent un rôle prépondérant, ceux-ci assurent notamment un transfert sécurisé vers un emballage optimal. Tous les systèmes de convoya-



Auch in diesem Produktbereich hat unsere Konstruktionsabteilung mit unseren pneumatischen Transfersystemen eine vollkommen eigenständige Lösung konzipiert, die innerhalb einer kurzen Einführungszeit bei verschiedensten Endkunden neue Maßstäbe gesetzt hat.

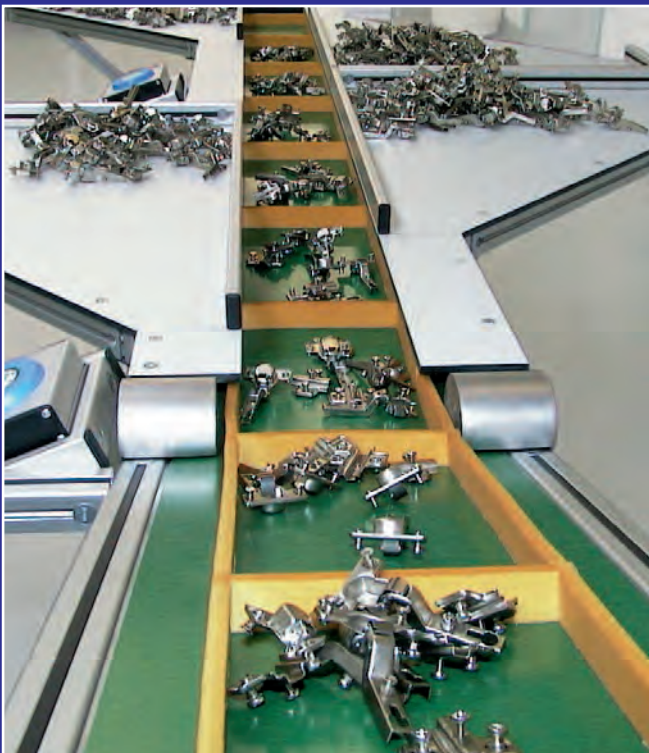
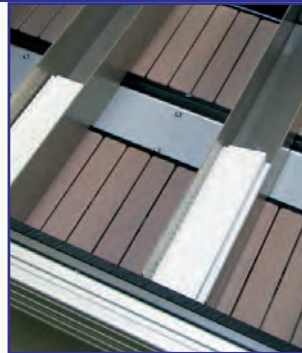
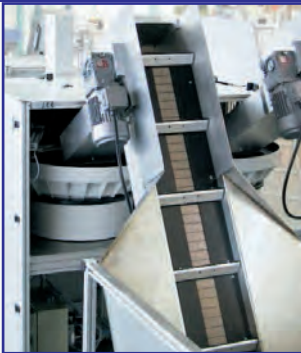
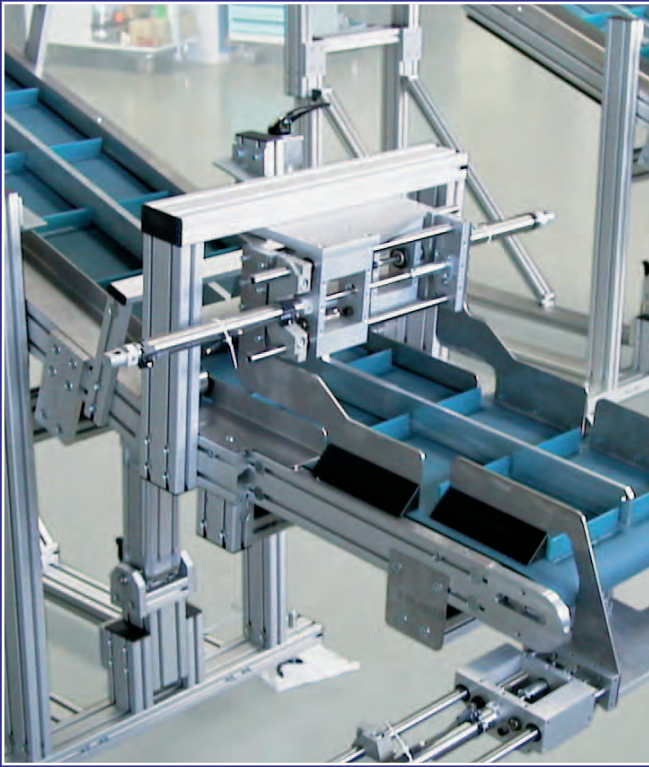


designed by AVT – from angled belts to complex cassette conveyor systems – pass the products for packaging on to the automatic packaging machines, carton sections or small containers, reliably and in a completely stable condition. This makes it possible to convey even the smallest parts safely, and to deliver them reliably to the final packaging process.

With our pneumatic transfer systems, our design department has conceived a completely autonomous solution that has set new standards with various customers after a short introductory period in this product area, too.

ge conçus par AVT, partant de bandes à cassures jusqu'à des systèmes complexes à cassettes, transportent ou transfèrent les pièces à conditionner de manière sûre et tranquille vers l'ensacheuse, systèmes de remplissage cartons ou conteneurs plastiques. Même les très petites pièces sont acheminées de manière sécurisée vers l'emballage final.

Egalement dans ce domaine particulier, notre bureau d'étude a conçu un système unique de transfert pneumatique de pièces, qui dans un court temps a déjà permis d'obtenir des résultats hors normes chez différents clients.

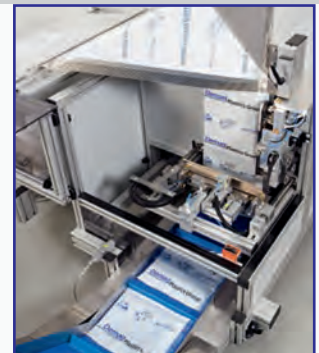
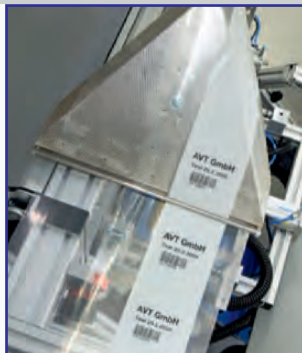


Qualität und Kennzeichnung

Sichere Steuerungsabläufe und standardisierte Schnittstellen bilden die Grundlage für eine effektive Leistung. Der Einsatz von Feldbus-technologie ermöglicht schnelle Arbeitszyklen und den prompten Austausch aktueller Anlageparameter. Schnittstellen für Barcode-

angaben auch grafische Elemente und Montagehinweise verwendet.

Nachgeschaltete Kontrollwaagen liefern detaillierte Informationen über die Vollständigkeit der auszuliefernden Teile.



leser oder nachgeschaltete Kontrollsysteme sind bereits vorgesehen: Betriebsdaten oder Informationen aus der Kunden-EDV lassen sich problemlos anbinden.

Für alle Folienverpackungen bieten wir die gängigen Kennzeichnungsmöglichkeiten - inclusive variabler Datenkombinationen (auch Strichcodes).

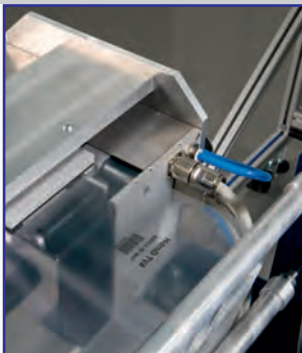
Die Qualitätssicherung rundet die Erstellung einer optimalen Verpackung ab. Um die Kennzeichnung mit Herstellerdaten so einfach und effektiv wie möglich zu machen, werden außer Artikel- und Fertigungs-



Quality and Labelling

Secure control processes and standardised interfaces form the basis of an effective solution. The use of field-bus technology permits fast work cycles and prompt exchange of current system parameters. Interfaces for barcode readers or downstream checking systems are already provided for, and operating data or information from the customer's IT environment can be connected without difficulty.

We offer the usual labelling capabilities for all types of plastic-film packaging, including variable combinations of data and bar code.



Quality assurance rounds off the creation of optimal packaging. To make the identification of the manufacturer's data as simple and effective as possible, graphical elements and assembly notes are used in addition to article and manufacturing data.

Downstream checking scales give detailed information on the completeness of the parts to be delivered.

Pour toutes les solutions d'ensachages nous proposons des solutions de marquages adaptées, même avec données variables et codes à barres.

La qualité d'un conditionnement est assurée par un marquage effectif et simple, outre référence article ou lot de production, nous pouvons également imprimer des éléments graphiques tels que dessin d'une pièce ou notice de montage.

L'ajout d'un contrôle par pesage permet d'obtenir des données précises sur les pièces livrées.

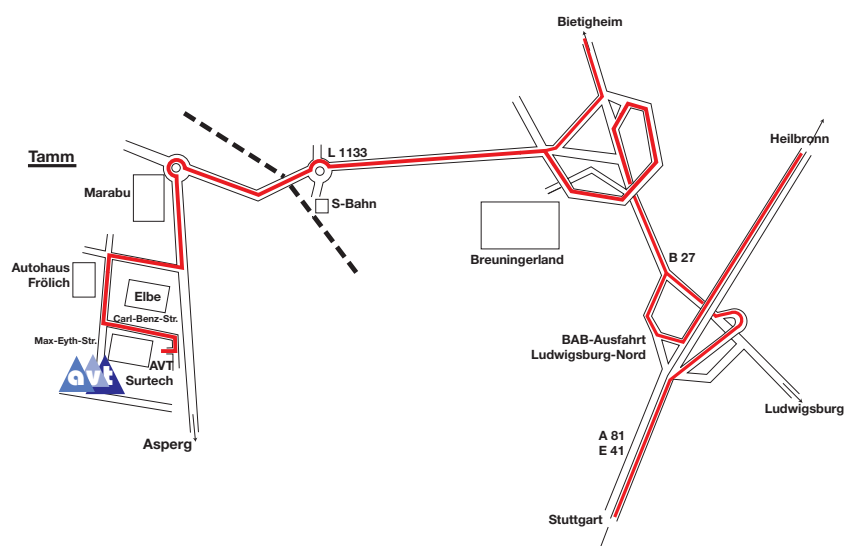
Ob halb- oder vollautomatisch: Kernstück unserer Verpackungsanlagen ist ein Automat, der Folien aus PE oder PP nach Kundenwünschen verarbeitet - vom Halbschlauch- über MINI-GRIP- bis hin zu Flachfolien.

Jeder Folienverpackungsautomat wird von unseren Projektingenieuren optimal für die geforderte Aufgabenstellung ausgewählt bzw. produkt- und kundenspezifisch konzipiert. Dabei bestimmt die zu verpackende Produktpalette den Automatentyp, um Ziele wie hohe Betriebssicherheit und lange Produktionszeiten zu erreichen.

Um den ganz speziellen Anforderungen zu entsprechen, setzen wir hochwertige Basisbaugruppen in Kombination mit unserem variantenorientierten 3D-CAD-System ein, damit innerhalb kürzester Zeit Verpackungsanlagen nach den Wünschen und Aufgaben des Kunden entstehen.



Weitere Informationen finden Sie auf unserer Internet-Seite unter www.avt-gmbh.com



Whether semi or fully automatic, the core of our packaging systems is an automatic machine that processes PE or PP sheets to the customer's wishes - from half-tube through MINI-GRIP to flat films.

Each automatic film packaging machine is optimally selected by our project engineers for the required task or product - and designed specifically for the customer. The range of products to be packaged determines the type of machine, so that the objectives of reliable operation and long production runs can be achieved. To fulfil special requirements, we combine high-quality basic assemblies with our versatile 3D CAD system, so that packaging systems that match the customer's wishes and tasks can be created in a very short time.

Further information see www.avt-gmbh.com

En version semi automatique ou automatique: le cœur de nos systèmes de conditionnement est toujours une machine à ensacher automatique pour production de sachets PE ou PP, à partir d'un film dossé, MINI GRIP ou bien à plat.

Chaque ensacheuse est minutieusement adaptée ou conçue par nos ingénieurs par rapport à l'application requise.

La gamme de produit à ensacher détermine le type d'ensacheuse pour permettre d'obtenir la meilleure fiabilité et les meilleurs temps de production. Pour satisfaire aux besoins très spécifiques, nous utilisons des composants de très haute qualité qui en combinaison avec notre système 3D-CAD permet la réalisation de lignes de conditionnement aux souhaits et exigences des clients.

www.avt-gmbh.com



300-FF-Basic

Technische Standards

Technical Standards

Descriptions techniques

Mechanischer Aufbau Mechanical construction Construction mécanique

- Kompaktes Gehäuse vollständig geschlossen (UW, Lärmschutz)
- Die Basisversion wird mit fester Neigung 90° geliefert
- Fahrbar
- Formatsatz mit anwendungsgerechter Eingabeschneidstelle
- Formatwechsel erfolgt ohne Werkzeuge
- Folienendeerkennung
- Folienführung für konstante Abzugskraft und sicheren Folienlauf
- Folienaufnahme mit Folienbremse und manueller Folielaufkorrektur

Folienschweißsysteme Film welding systems Systèmes de soudures

- Dauerbeheiztes Längsschweißsystem mit Wartungsposition
- Impulsbeheiztes Querschweißsystem mit automatischer Temperaturregelung
- Sicherheitseinrichtung für Trennmesser (Messerschutz).
- Pneumatische Beuteltrennung und Schlitzlochung
- Robuste Ausführung für das Befüllen auf das geschlossene Querschweißsystem

Steuerungstechnik Control System Système de commande

- Speicherprogrammierbare Steuerung mit Feldbusanschaltung
- Grafische Bedieneroberfläche AVT-Visu mit Touch-Screen und Funktionstastenfeld. Darstellung aller Betriebsparameter
- Beutelketten-Funktion
- Mehrkammerbeutel-Funktion
- Packungsvorwahl-, Tages-, Chargen- und Gesamtleistungszähler. Teilezähler zur stückgenauen Erfassung von Teilen über externes Signal oder Sensorik
- Servicefunktionen über Wartungs- und Betriebsstundenzähler
- Schnittstelle für Wegkorrektur- und Positioniersystem für konstanten Folienvorzug
- Anschluss zur Synchronisation mit Fremdgeräten

Optionen Options Options

- Auf- und Abreißperforation
- Lochstanzen
- Schachtklappen/Schieber
- Optische u. akustische Warngeräte
- Austragstrecken für die befüllten Beutel
- Zuführstrecken mit Teileerkennung
- Druckmarkensteuerung

Kennzeichnung der Beutel Identification of the bags Marquage

- Etikettierer für vorbedruckte Etiketten
- Heißprägedrucker zur direkten Folienbedruckung
- Thermotransferdrucker zur direkten Folienbedruckung
- Print-Etikettierer für vorbedruckte Etiketten mit variablen Zusatzinformationen

Synchronisation Synchronisation Synchronisation

- mit Handarbeitsplätzen
- Zähl- / Wiegesystemen
- Dosiereinheiten
- Zuführsystemen
- Spritzguß-, Stanz- und Montageautomaten

Technische Daten Technical Data Données Techniques

- zu verarbeitende Folien:**
- PE, PP-Flachfolie
 - Folienbreite 120 -400 mm
 - Foliendicke 40 - 200 µm
 - Foliendurchmesser 200 mm

- Beutelabmaße:**
- Breite 60 bis 200 mm
 - Länge stufenlos einstellbar
 - Produkthöhe 100 mm

- Anschlußwerte:**
- Elektrisch: 230 V 50 Hz
 - Druckluft: 6 bar

Maße und Gewichte Dimensions and weights Dimensions et poids

- Einfüllhöhe: ab 880 mm (produktabhängig)
- Gewicht: ab 130 kg
- Stellfläche LxB: ab 1200 x 800 mm

Leistungsdaten Packaging capacity Performances

- max. 20 Beutel/Minute bei 100 mm Beutellänge und Foliendicke 70 µm

300-FF-Basic

300-FF-Basic

- Compact housing fully enclosed (accident prevention regulations, noise protection)
- The base version can be supplied with a fixed inclination of 90°
- Moveable
- Format setting with application-compatible input interface
- Format change without tools
- End-of-film detection
- Film guide for constant unrolling force and reliable run of film
- Film take-up with film brake and manual correction of film movement

- Châssis compact complètement fermé (insonorisation normes UJW)
- La version de base avec une inclinaison fixe entre 90°
- Montée
- Conformateur avec indexation pour montage et démontage rapide
- Changement de format sans outils
- Détection de fin de film
- Guidage du film pour traction constante et déroulement fiable
- Support bobine avec frein et correction de centrage par manivelle

- Continually heated, longitudinal welding system with maintenance position
- Pulse-heated cross welding system with automatic temperature control
- Safety device for cutter (cutter protection)
- Pneumatic bag separator and slot perforator
- Robust version for filling onto the closed cross-welding system

- Système de soudure longitudinale à température constante avec position de maintenance
- Système de soudure transversale à impulsion avec régulation de température automatique
- Détection de sécurité sur tête transversale (protection couteau)
- Pilotage pneumatique du couteau de séparation et de perforation des sachets
- Construction robuste pour permettre remplissage sur mâchoires fermées

- Stored-programmable controller with field-bus attachment
- Graphical user interface AVT-Visu with touch-screen and function-keypad. Display of all operating parameters
- Bag chaining device
- Multi-chamber bag function
- Package pre-selection, daily, batch and overall performance counters. Parts counters for detection of each part separately via external signal or sensors
- Service functions via maintenance and operating-hours counter
- Interface for distance-correction and positioning system for constant film advance
- Connection for synchronisation with external equipment

- Commande programmable avec sauvegarde, système de communication BUS
- Pupitre de commande tactile avec clavier et affichage graphique, affichage des paramètres de production
- Fonction chapelet
- Sachets à compartiments
- Compteur de présélection, journalier et totalisateur
- Comptage de pièces par signal externe ou par détecteur
- Fonction de maintenance par gestion des actions d'entretien de des heures de production
- Interface pour correction de guidage et de positionnement pour une avance constante du film
- Prise de synchronisation pour systèmes externes

- Opening and separation perforation
- Perforators
- Discharge bin flaps/slides
- Infeed conveyors with parats detectors
- Outfeed conveyors for the filled bags
- Visual and acoustic alarms signals
- Printed marker controls

- Pré perforation pour ouverture facile
- Trou d'accrochage
- Clapet à l'entrée du conformateur
- Système d'alimentation avec détection de pièces
- Bandes d'évacuation de sachets
- Détection pour film pré imprimé
- Signalisation visuelle et acoustique

- Labeller for pre-printed labels
- Hot-foil printers for direct film printing
- Thermal transfer printer for direct film printing
- Printing labeller for pre-printed labels with variable additional information

- Applicateur pour étiquette pré imprimé
- Codeur à chaud pour impression directe sur film
- Imprimante à transfert thermique pour impression directe sur film
- Applicateur avec imprimante à transfert thermique

- With manual work stations
- Counting / weighing systems
- Proportioning units
- Infeed systems
- Automatic injection moulding, punching and assembly machines

- Avec tables de travail
- Systèmes de pesage / comptage
- Systèmes de dosage
- Systèmes d'alimentation
- Presse à injection, machine d'assemblage etc.

Suitable films:

- Flat PE, PP films
- Width of film: 120 - 400 mm
- Thickness of film: 40 - 200 µm
- Diameter of film: roll 200 mm

Bag dimensions:

- Width: 60 to 200 mm
- Length: infinitely adjustable
- Product height: 100 mm

Power supply:

- Electrical: 230 V 50 Hz
- Compressed air: 6 bar

- Fill level: 880 mm or higher (product dependent)
- Weight: 130 kg or heavier
- Footprint L x W: 1200 x 800 mm or larger

- Max. 20 bags per minute at bag length 100 mm and film thickness 70 µm

Film

- PE, PP à plat.
- Largeur de laize: 120 à 400 mm,
- Epaisseur: 40 à 200 µm
- Diamètre de bobine: max 200 mm

Dimensions sachets

- Largeur 60 à 200 mm
- Longueur libre et réglable
- Hauteur produit max 100 mm,

Alimentation

- Electrique: 230 V 50 Hz
- Air comprimé: 6 bar

- Hauteur de chargement: à partir de 880 mm (dépend du produit)
- Poids: à partir de 130 kg
- Encombrement au sol: à partir de 1200 x 800 mm

- Max. 20 sachets par minute pour long. Sachet 100 mm et épaisseur 70 µm

Technische Standards

Technical Standards

Descriptions techniques

Mechanischer Aufbau Mechanical construction Construction mécanique	<ul style="list-style-type: none"> - Kompaktes Gehäuse aus AL-Profiltechnik natur, eloxiert und vollständig geschlossen (UVV, Lärmschutz) - Die Basisversion kann produktabhängig mit fester Neigung von 35-90° geliefert werden - Verkleidungen aus schlagfestem Kunststoff, Farbe lichtgrau (ähnl. RAL 7035) - Fahrbar mit zusätzlichen Nivellierelementen - Formatsatz mit anwendungsgerechter Eingabeschneidstelle - Formatwechsel erfolgt ohne Werkzeuge - Folienendeerkennung - Folienführung für konstante Abzugskraft und sicheren Folienlauf - Folienaufnahme mit Folienbremse und manueller Folienlaufkorrektur
Folienschweißsysteme Film welding systems Systèmes de soudures	<ul style="list-style-type: none"> - Dauerbeheiztes Längsschweißsystem mit Wartungsposition - Impulsbeheiztes Querschweißsystem mit automatischer Temperaturregelung - Sicherheitseinrichtung für Trennmesser (Messerschutz). - Pneumatische Beuteltrennung und Schlitzlochung - Robuste Ausführung für das Befüllen auf das geschlossene Querschweißsystem
Steuerungstechnik Control System Système de commande	<ul style="list-style-type: none"> - Speicherprogrammierbare Steuerung mit Feldbusanschlaltung und Ethernet-Koppler - Grafische Bedieneroberfläche AVT-Visu mit Touch-Screen und Funktionstastenfeld. Darstellung mit Automaten-Symbol und Darstellung aller Betriebsparameter. Störungshistorie und Druckdatenverwaltung - Packungsvorwahl-, Tages-, Chargen- und Gesamtleistungszähler. Teilezähler zur stückgenauen Erfassung von Teilen über externes Signal oder Sensorik - Servicefunktionen über Wartungs- und Betriebsstundenzähler - Schnittstelle für Wegkorrektur- und Positioniersystem für konstanten Folienvorzug - Anschluss zur Synchronisation mit Fremdgeräten
Optionen Options Options	<ul style="list-style-type: none"> - Beutelketten-Funktion - Auf- und Abreißperforation - Auffangvorrichtung, motorisch - Neigungsverstellung $\pm 10^\circ$ - Rütteleinrichtung - Lochstanzen - Schachtklappen/Schieber - Zuführstrecken mit Teileerkennung - Mehrkammerbeutel-Funktion - Beutelbreite bis 400 mm - Brückenschieber - Austragstrecken für die befüllten Beutel - Zusätzliche Kühl- und Saugluft Eingabehandling - Druckmarkensteuerung
Kennzeichnung der Beutel Identification of the bags Marquage	<ul style="list-style-type: none"> - Etikettierer für vorbedruckte Etiketten - Heißprägedrucker zur direkten Folienbedruckung - Thermotransferdrucker zur direkten Folienbedruckung - Print-Etikettierer für vorbedruckte Etiketten mit variablen Zusatzinformationen
Synchronisation Synchronisation Synchronisation	<ul style="list-style-type: none"> - mit Handarbeitsplätzen - Zähl- / Wiegesystemen - Dosiereinheiten - Zuführsystemen - Spritzguß-, Stanz- und Montageautomaten
Technische Daten Technical Data Données Techniques	<p>zu verarbeitende Folien:</p> <ul style="list-style-type: none"> - PE, PP-Flachfolie - Folienbreite 120 -600 mm, optional bis 800 mm - Foliendicke 40 - 200 μm - Folienrollendurchmesser 300 mm <p>Beutelabmaße:</p> <ul style="list-style-type: none"> - Breite 60 bis 300 mm, optional 400 mm - Länge stufenlos einstellbar - Produkthöhe 120 mm, optional bis 180 mm möglich <p>Anschlußwerte:</p> <ul style="list-style-type: none"> - Elektrisch: 230 V 50 Hz - Druckluft: 6 bar
Maße und Gewichte Dimensions and weights Dimensions et poids	<ul style="list-style-type: none"> - Einfüllhöhe: ab 880 mm (produktabhängig) - Gewicht: ab 170 kg - Stellfläche LxB: ab 1200 x 1400 mm
Leistungsdaten Packaging capacity Performances	<ul style="list-style-type: none"> - max. 35 Beutel/Minute bei 100 mm Beutellänge und Foliendicke 70 μm

300-FF

- Compact housing in AL profile technology, natural, anodised and fully enclosed (accident prevention regulations, noise protection)
- The base version can be supplied with a fixed inclination of 35°-90°, depending on the product
- Housings in shock-resistant plastic, coloured light grey (similar to RAL 7035)
- Moveable, with additional levelling elements
- Format setting with application-compatible input interface
- Format change without tools
- End-of-film detection
- Film guide for constant unrolling force and reliable run of film
- Film take-up with film brake and manual correction of film movement

- Continually heated, longitudinal welding system with maintenance position
- Pulse-heated cross welding system with automatic temperature control
- Safety device for cutter (cutter protection)
- Pneumatic bag separator and slot perforator
- Robust version for filling onto the closed cross-welding system

- Stored-programmable controller with field-bus attachment and Ethernet coupler
- Graphical user interface AVT-Visu with touch-screen and function-keypad. Display via machine symbol and display of all operating parameters
- Fault history and print-data management
- Package pre-selection, daily, batch and overall performance counters. Parts counters for detection of each part separately via external signal or sensors
- Service functions via maintenance and operating-hours counter
- Interface for distance-correction and positioning system for constant film advance
- Connection for synchronisation with external equipment

- Bag chaining device
- Opening and separation perforation
- Collecting device, motorised
- Adjustment of slope $\pm 10^\circ$
- Vibrating device
- Perforators
- Discharge bin flaps/slides
- Infeed conveyors with parats detectors
- Printed marker controls
- Multi-chamber bag function
- Bags up to 400 mm wide
- Sliding supporting plate
- Outfeed conveyors for the filled bags
- Additional cooling and suction air system
- Infeed handling
- Visual and acoustic alarms signals

- Labeller for pre-printed labels
- Hot-foil printers for direct film printing
- Thermal transfer printer for direct film printing
- Printing labeller for pre-printed labels with variable additional information

- With manual work stations
- Counting / weighing systems
- Proportioning units
- Infeed systems
- Automatic injection moulding, punching and assembly machines

Suitable films:

- Flat PE, PP films
- Width of film: 120 - 600 mm, optionally up to 800 mm
- Thickness of film: 40 - 200 μm
- Diameter of film: roll 300 mm

Bag dimensions:

- Width: 60 to 300 mm, optionally 400 mm
- Length: infinitely adjustable
- Product height: 120 mm, optionally up to 180 mm possible

Power supply:

- Electrical: 230 V 50 Hz
- Compressed air: 6 bar

- Fill level: 880 mm or higher (product dependent)
- Weight: 170 kg or heavier
- Footprint L x W: 1200 x 1400 mm or larger

- Max. 35 bags per minute at bag length 100 mm and film thickness 70 μm

300-FF

- Châssis compact en profilé aluminium anodisé et complètement fermé (insonorisation normes UW)
- La version de base peut être livrée avec une inclinaison fixe entre 35 et 90°
- Panneaux en matière synthétique anti-choc, couleur gris clair (similaire à RAL 7035)
- Montée sur roulettes avec pieds supports supplémentaires pour mise à niveau
- Conformateur avec indexation pour montage et démontage rapide
- Changement de format sans outils
- Détection de fin de film
- Guidage du film pour traction constante et déroulement fiable
- Support bobine avec frein et correction de centrage par manivelle

- Système de soudure longitudinale à température constante avec position de maintenance
- Système de soudure transversale à impulsion avec régulation de température automatique
- Détection de sécurité sur tête transversale (protection couteau)
- Pilotage pneumatique du couteau de séparation et de perforation des sachets
- Construction robuste pour permettre remplissage sur mâchoires fermées

- Commande programmable avec sauvegarde, système de communication BUS et coupleur Ethernet
- Pupitre de commande tactile avec clavier et affichage graphique, représentation des composants par symbole, affichage des paramètres de production, historique et gestion des paramètres d'impression
- Compteur de présélection, journalier et totalisateur
- Comptage de pièces par signal externe ou par détecteur
- Fonction de maintenance par gestion des actions d'entretien de des heures de production
- Interface pour correction de guidage et de positionnement pour une avance constante du film
- Prise de synchronisation pour systèmes externes

- Fonction chapelet
- Pré perforation pour ouverture facile
- Clapet de réception, motorisé
- Réglage d'inclinaison $\pm 10^\circ$
- Système vibrant pour tassement des produits
- Trou d'accrochage
- Clapet à l'entrée du conformateur
- Système d'alimentation avec détection de pièces
- Signalisation visuelle et acoustique
- Sachets à compartiments
- Largeur sachet jusqu'à 400 mm
- Protection de tête
- Bandes d'évacuation de sachets
- Refroidissement par air ou aspiration d'air
- Systèmes de manipulation et introduction
- Détection pour film pré imprimé

- Appliqueur pour étiquette pré imprimé
- Codeur à chaud pour impression directe sur film
- Imprimante à transfert thermique pour impression directe sur film
- Appliqueur avec imprimante à transfert thermique

- Avec tables de travail
- Systèmes de pesage / comptage
- Systèmes de dosage
- Systèmes d'alimentation
- Presse à injection, machine d'assemblage etc.

Film

- PE, PP à plat.
- Largeur de laize: 120 à 600 mm, 800 mm en option
- Épaisseur: 40 à 200 μm
- Diamètre de bobine: max 300 mm

Dimensions sachets

- Largeur 60 à 300 mm, 400 mm en option
- Longueur libre et réglable
- Hauteur produit max 120 mm, Jusqu'à 180 mm en option

Alimentation

- Électrique: 230 V 50 Hz
- Air comprimé: 6 bar

- Hauteur de chargement: à partir de 880 mm (dépend du produit)
- Poids: à partir de 170 kg
- Encombrement au sol: à partir de 1200 x 1400 mm

- Max. 35 sachets par minute pour long. Sachet 100 mm et épaisseur 70 μm

Technische Standards

Technical Standards

Descriptions techniques

Mechanischer Aufbau Mechanical construction Construction mécanique	<ul style="list-style-type: none"> - Vollständige Umhausung des Verpackungsbereichs aus AL-Profiltechnik natur, eloxiert und vollständig geschlossen (UW, Lärmschutz) - Die Basisversion wird produktabhängig in horizontaler Ausführung geliefert - Verkleidungen aus schlagfestem Kunststoff, Farbe lichtgrau (ähnl. RAL 7035) - Stabiler Aufbau mit Nivellierelementen - Formatsatz mit anwendungsgerechter Eingabeschnittstelle, reproduzierbar auf Trägerplatte montiert - Formatwechsel erfolgt ohne Werkzeuge - Eingabehandling mit zwei unabhängigen Funktionen, reproduzierbar auf Trägerplatte - Folienendeerkennung - Folienführung für konstante Abzugskraft und sicheren Folienlauf - Folienaufnahme mit Folienbremse und manueller Folienlaufkorrektur 		
Folienschweißsysteme Film welding systems Systèmes de soudures	<ul style="list-style-type: none"> - Dauerbeheiztes Längsschweißsystem mit Wartungsposition - Impulsbeheiztes Querschweißsystem mit automatischer Temperaturregelung - Sicherheitseinrichtung für Trennmesser (Messerschutz) - Pneumatische Beuteltrennung und Schlitzzochung - Robuste Ausführung für das Befüllen auf das geschlossene Querschweißsystem 		
Steuerungstechnik Control System Système de commande	<ul style="list-style-type: none"> - Speicherprogrammierbare Steuerung mit Feldbusanschaltung und Ethernet-Koppler - Grafische Bedieneroberfläche AVT-Visu mit Touch-Screen und Funktionstastenfeld. Darstellung mit Automatenymbol und Darstellung aller Betriebsparameter. Störungshistorie und Druckdatenverwaltung - Packungsvorwahl-, Tages-, Chargen- und Gesamtleistungszähler - Teilezähler zur stückgenauen Erfassung von Teilen über externes Signal oder Sensorik - Servicefunktionen über Wartungs- und Betriebsstundenzähler - Schnittstelle für Wegkorrektur- und Positioniersystem für konstanten Folienvorzug - Anschluss zur Synchronisation mit Fremdgeräten 		
Optionen Options Options	<table border="0" style="width: 100%;"> <tr> <td style="vertical-align: top;"> <ul style="list-style-type: none"> - Beutelketten-Funktion - Auf- und Abreibperforation - Austragstrecken für die befüllten Beutel - Produktspezifische Eingabehandlings - Optische u. akustische Warngerber </td> <td style="vertical-align: top;"> <ul style="list-style-type: none"> - Mehrkammerbeutel-Funktion - Beutelbreite bis 400 mm - Lochstanzen - Zusätzliche Kühl- u. Saugluft - Zuführstrecken mit Teileerkennung - Druckmarkensteuerung </td> </tr> </table>	<ul style="list-style-type: none"> - Beutelketten-Funktion - Auf- und Abreibperforation - Austragstrecken für die befüllten Beutel - Produktspezifische Eingabehandlings - Optische u. akustische Warngerber 	<ul style="list-style-type: none"> - Mehrkammerbeutel-Funktion - Beutelbreite bis 400 mm - Lochstanzen - Zusätzliche Kühl- u. Saugluft - Zuführstrecken mit Teileerkennung - Druckmarkensteuerung
<ul style="list-style-type: none"> - Beutelketten-Funktion - Auf- und Abreibperforation - Austragstrecken für die befüllten Beutel - Produktspezifische Eingabehandlings - Optische u. akustische Warngerber 	<ul style="list-style-type: none"> - Mehrkammerbeutel-Funktion - Beutelbreite bis 400 mm - Lochstanzen - Zusätzliche Kühl- u. Saugluft - Zuführstrecken mit Teileerkennung - Druckmarkensteuerung 		
Kennzeichnung der Beutel Identification of the bags Marquage	<ul style="list-style-type: none"> - Etikettierer für vorbedruckte Etiketten - Heißprägedrucker zur direkten Folienbedruckung - Thermotransferdrucker zur direkten Folienbedruckung - Print-Etikettierer für vorbedruckte Etiketten mit variablen Zusatzinformationen 		
Synchronisation Synchronisation Synchronisation	<ul style="list-style-type: none"> - mit Handarbeitsplätzen - Zähl- / Wiegesystemen - Dosiereinheiten - Zuführsystemen - Spritzguß-, Stanz- und Montageautomaten 		
Technische Daten Technical Data Données Techniques	<p>zu verarbeitende Folien:</p> <ul style="list-style-type: none"> - PE, PP-Flachfolie - Folienbreite 120 -600 mm, optional bis 800 mm - Foliendicke 40 - 200 µm - Folienrollendurchmesser 300 mm <p>Beutelabmaße:</p> <ul style="list-style-type: none"> - Breite 60 bis 300 mm, optional 400 mm - Länge stufenlos einstellbar - Produkthöhe 120 mm, optional bis 180 mm möglich <p>Anschlußwerte:</p> <ul style="list-style-type: none"> - Elektrisch : 230 V 50 Hz - Druckluft: 6 bar 		
Maße und Gewichte Dimensions and weights Dimensions et poids	<ul style="list-style-type: none"> - Einfüllhöhe: ab 750 mm bei horizontaler Bauform - Gewicht: ab 240 kg - Stellfläche LxB: ab 2500 x 1500 mm als Komplettsystem 		
Leistungsdaten Packaging capacity Performances	<ul style="list-style-type: none"> - max. 18 Beutel/Minute bei 100 mm Beutellänge u. Foliendicke 70 µm 		

300-FF/DE

- Complete housing of the packaging area in AL profile technology, natural, anodised and fully enclosed (accident prevention regulations, noise protection)
- The base version is delivered in the horizontal version, depending on the product
- Housings in shock-resistant plastic, coloured light grey (similar to RAL 7035)
- Robust structure with levelling elements
- Format setting with application-compatible input interface, mounted in a reproducible position on carrier plate
- Format change without tools
- Input handling with two independent functions, mounted in a reproducible position on carrier plate
- End-of-film detection
- Film guide for constant unrolling force and reliable run of film
- Film take-up with film brake and manual correction of film movement

- Continually heated, longitudinal welding system with maintenance position
- Pulse-heated cross welding system with automatic temperature control
- Safety device for cutter (cutter protection).
- Pneumatic bag separator and slot perforator
- Robust version for filling onto the closed cross-welding system

- Stored-programmable controller with field-bus attachment and Ethernet coupler
- Graphical user interface AVT-Visu with touch-screen and function-keypad. Display via machine symbol and display of all operating parameters
- Fault history and print-data management
- Package pre-selection, daily, batch and overall performance counters. Parts counters for detection of each part separately via external signal or sensors
- Service functions via maintenance and operating-hours counter
- Interface for distance-correction and positioning system for constant film advance
- Connection for synchronisation with external equipment

- Bag chaining device
- Opening and separation perforation
- Outfeed conveyors for filled bags
- Additional cooling and suction air system
- Infeed conveyors with parts detectors
- Visual and acoustic alarm signals
- Multi-chamber bag function
- Bags up to 400 mm wide
- Hole punching
- Product-specific input handling
- Printed marker controls

- Labeller for pre-printed labels
- Hot-foil printers for direct film printing
- Thermal transfer printer for direct film printing
- Printing labeller for pre-printed labels with variable additional information

- With manual work stations
- Counting / weighing systems
- Proportioning units
- Infeed systems
- Automatic injection moulding, punching and assembly machines

Suitable films:

- Flat PE, PP films
- Width of film: 120 - 600 mm, optionally up to 800 mm
- Thickness of film: 40 - 200 µm
- Diameter of film: roll 300 mm

Bag dimensions:

- Width: 60 to 300 mm, optionally 400 mm
- Length: infinitely adjustable
- Product height: 120 mm, optionally up to 180 mm possible

Power supply:

- Electrical: 230 V 50 Hz
- Compressed air: 6 bar

- Fill level: 750 mm or higher in horizontal version
- Weight: 240 kg or heavier
- Footprint L x W: 2500 x 1500 mm or larger as complete system

- Max. 18 bags per minute at bag length 100 mm and film thickness 70 µm

300-FF/DE

- Carénage total de la partie ensacheuse en profilé aluminium anodisé, complètement fermé (insonorisation normes UW)
- La version de base est livrée en version horizontale
- Panneaux en matière synthétique anti-choc, couleur gris clair (similaire à RAL 7035)
- Montée sur pieds supports réglables pour mise à niveau
- Conformateur avec indexation pour montage et démontage rapide sans réglage
- Changement de format sans outils
- Système d'introduction à deux fonctions indépendantes, montage et démontage rapide sans réglage
- Détection de fin de film
- Guidage du film pour traction constante et déroulement fiable
- Support bobine avec frein et correction de centrage par manivelle

- Système de soudure longitudinale à température constante avec position de maintenance
- Système de soudure transversale à impulsion avec régulation de température automatique
- Détection de sécurité sur tête transversale (protection couteau)
- Pilotage pneumatique du couteau de séparation et de perforation des sachets
- Construction robuste pour permettre remplissage sur mâchoires fermées

- Commande programmable avec sauvegarde, système de communication BUS et coupleur Ethernet
- Pupitre de commande tactile avec clavier et affichage graphique, représentation des composants par symbole, affichage des paramètres de production, historique et gestion des paramètres d'impression
- Compteur de présélection, journalier et totalisateur
- Comptage de pièces par signal externe ou par détecteur
- Fonction de maintenance par gestion des actions d'entretien de des heures de production
- Interface pour correction de guidage et de positionnement pour une avance constante du film
- Prise de synchronisation pour systèmes externes

- Fonction chapelet
- Pré perforation pour ouverture facile
- Bandes d'évacuation de sachets
- Systèmes de manipulation et d'introduction spécifique
- Système d'alimentation avec détection de pièces
- Trou d'accrochage
- Sachets à compartiments
- Largeur sachet jusqu'à 400 mm
- Refroidissement par air ou aspiration d'air
- Détection pour film pré imprimé
- Signalisation visuelle et acoustique

- Appliqueur pour étiquette pré imprimé
- Codeur à chaud pour impression directe sur film
- Imprimante à transfert thermique pour impression directe sur film
- Appliqueur avec imprimante à transfert thermique

- Avec tables de travail
- Systèmes de pesage / comptage
- Systèmes de dosage
- Systèmes d'alimentation
- Presse à injection, machine d'assemblage etc.

Film

- PE, PP à plat
- Largeur de laize: 120 à 600 mm, 800 mm en option
- Épaisseur: 40 à 200 µm
- Diamètre de bobine: max 300 mm

Dimensions sachets

- Largeur: 60 à 300 mm, 400 mm en option
- Longueur: libre et réglable.
- Hauteur produit: max 120 mm, Jusqu'à 180 mm en option

Alimentation

- Électrique: 230 V 50 Hz
- Air comprimé: 6 bar

- Hauteur de chargement: à partir de 750 mm (version horizontale)
- Poids: à partir de 240 kg
- Encombrement au sol: à partir de 2500 x 1500 mm (système complet)

- Max. 18 sachets par minute pour long. Sachet 100 mm et épaisseur 70 µm

300-HF

Technische Standards

Technical Standards

Descriptions techniques

Mechanischer Aufbau Mechanical construction Construction mécanique

- Kompaktes Gehäuse aus AL-Profiltechnik natur, eloxiert und vollständig geschlossen (UVV, Lärmschutz)
- Verkleidungen aus schlagfestem Kunststoff, Farbe lichtgrau (ähnl. RAL 7035)
- Fahrbar mit zusätzlichen Nivellierelementen
- Formatsatz mit anwendungsgerechter Eingabeschnittstelle
- Formatwechsel erfolgt ohne Werkzeuge
- Folienendeerkennung
- Folienaufnahme mit Folienbremse und manueller Folienlaufkorrektur, vergleichbar unseren Flachfolienautomaten

Folienschweißsysteme Film welding systems Systèmes de soudures

- Dauerbeheiztes Längsschweißsystem mit Wartungsposition
- Impulsbeheiztes Querschweißsystem mit automatischer Temperaturregelung
- Sicherheitseinrichtung für Trennmesser (Messerschutz)
- Pneumatische Beuteltrennung und Schlitzzlochung
- Robuste Ausführung für das Befüllen auf das geschlossene Querschweißsystem

Steuerungstechnik Control System Système de commande

- Speicherprogrammierbare Steuerung mit Feldbusanschlaltung und Ethernet-Koppler
- Grafische Bedieneroberfläche AVT-Visu mit Touch-Screen und Funktionstastenfeld. Darstellung mit Automatenymbol und Darstellung aller Betriebsparameter. Störungshistorie und Druckdatenverwaltung.
- Packungsvorwahl-, Tages-, Chargen- und Gesamtleistungszähler
- Teilezähler zur stückgenauen Erfassung von Teilen über externes Signal oder Sensorik
- Servicefunktionen über Wartungs- und Betriebsstundenzähler
- Schnittstelle für Wegkorrektur- und Positioniersystem für konstanten Folienvorzug
- Anschluss zur Synchronisation mit Fremdgeräten

Optionen Options Options

- Beutelketteneinrichtung
- Auf- und Abreissperforation
- Optische, mechanische Startgeber für die befüllten Beutel
- Eingabehandling
- Optische u. akustische Warngeber
- Druckmarkensteuerung
- Mehrkammerbeutelfunktion
- MINI-GRIP Ausführung
- Lochstanzen
- Zusätzliche Kühl- u. Saugluft
- Schachtklappen/Schieber
- Zuführstrecken mit Teileerkennung

Kennzeichnung der Beutel Identification of the bags Marquage

- Etikettierer für vorbedruckte Etiketten
- Heißprägedrucker zur direkten Folienbedruckung
- Thermotransferdrucker zur direkten Folienbedruckung
- Print-Etikettierer für vorbedruckte Etiketten mit variablen Zusatzinformationen

Synchronisation Synchronisation Synchronisation

- mit Handarbeitsplätzen
- Zähl- / Wiegesystemen
- Dosiereinheiten
- Zuführsystemen
- Spritzguß-, Stanz- und Montageautomaten

Technische Daten Technical Data Données Techniques

zu verarbeitende Folien:

- PE, PP-Halbschlauchfolie, MINI-GRIP-Folie
- Folienbreite 60 - 300 mm
- Foliendicke 40 - 200 µm
- Folienrollendurchmesser 300 mm

Beutelabmaße:

- Breite 60 bis 300 mm
- Länge stufenlos einstellbar
- Produkthöhe 80 mm, optional bis 180 mm möglich

Anschlusswerte:

- Elektrisch: 230 V 50 Hz
- Druckluft: 6 bar

Maße und Gewichte Dimensions and weights Dimensions et poids

- Einfüllhöhe: ab 900 mm (produktabhängig)
- Automatengewicht: ab 80 kg
- Stellfläche LxB: ab 1200 x 800 mm

Leistungsdaten Packaging capacity Performances

- max. 35 Beutel/Minute bei 100 mm Beutellänge und Foliendicke 70 µm

300-HF

- Compact housing in AL profile technology, natural, anodised and fully enclosed (accident prevention regulations, noise protection)
- Housings in shock-resistant plastic, coloured light grey (similar to RAL 7035)
- Moveable, with additional levelling elements
- Format setting with application-compatible input interface
- Format change without tools
- End-of-film detection
- Film take-up with film brake and manual correction of run of film, comparable with our automatic flat-film machines

- Continually heated, longitudinal welding system with maintenance position
- Pulse-heated cross welding system with automatic temperature control
- Safety device for cutter (cutter protection).
- Pneumatic bag separator and slot perforator
- Robust version for filling onto the closed cross-welding system

- Stored-programmable controller with field-bus attachment and Ethernet coupler
- Graphical user interface AVT-Visu with touch-screen and function keypad. Display via machine symbol and display of all operating parameters. Fault history and print-data management
- Package pre-selection, daily, batch and overall performance counters
- Parts counters for detection of each part separately via external signal or sensors
- Service functions via maintenance and operating-hours counter
- Interface for distance-correction and positioning system for constant film advance
- Connection for synchronisation with external equipment

- Bag chaining device
- Opening and separation perforation
- Optical, mechanical start actuator
- Outfeed conveyors for the filled bags
- Discharge bin flaps/slides
- Infeed conveyors with parts detectors
- Printed marker controls
- Multi-chamber bag function
- MINI-GRIP version
- Hole punching
- Additional cooling and suction air system
- Input handling
- Visual and acoustic alarm signals

- Labeller for pre-printed labels
- Hot-foil printers for direct film printing
- Thermal transfer printer for direct film printing
- Printing labeller for pre-printed labels with variable additional information

- With manual work stations
- Counting / weighing systems
- Proportioning units
- Infeed systems
- Automatic injection moulding, punching and assembly machines

Suitable films:

- PE, PP half-tube films, MINI-GRIP film
- Width of film: 60 - 300 mm
- Thickness of film: 40 - 200 µm
- Diameter of film: roll 300 mm

Bag dimensions:

- Width: 60 to 300 mm
- Length: infinitely adjustable
- Product height: 80 mm, optionally up to 180 mm possible

Power supply:

- Electrical: 230 V 50 Hz
- Compressed air: 6 bar

- Fill level: 900 mm or higher (product dependent)
- Weight: 80 kg or heavier
- Footprint L x W: 1200 x 800 mm or larger

- Max. 35 bags per minute at bag length 100 mm and film thickness 70 µm

300-HF

- Châssis compact en profilé aluminium anodisé et complètement fermé (insonorisation normes UW)
- Panneaux en matière synthétique anti-choc, couleur gris clair (similaire à RAL 7035)
- Montée sur roulettes avec pieds supports supplémentaires pour mise à niveau
- Conformateur avec indexation pour montage et démontage rapide
- Changement de format sans outils
- Détection de fin de film
- Support bobine avec frein et correction de centrage par manivelle

- Système de soudure longitudinale à température constante avec position de maintenance
- Système de soudure transversale à impulsion avec régulation de température automatique
- Détection de sécurité sur tête transversale (protection couteau)
- Pilotage pneumatique du couteau de séparation et de perforation des sachets
- Construction robuste pour permettre remplissage sur mâchoires fermées

- Commande programmable avec sauvegarde, système de communication BUS et coupleur Ethernet
- Pupitre de commande tactile avec clavier et affichage graphique, représentation des composants par symbole, affichage des paramètres de production, historique et gestion des paramètres d'impression
- Compteur de présélection, journalier et totalisateur
- Comptage de pièces par signal externe ou par détecteur
- Fonction de maintenance par gestion des actions d'entretien de des heures de production
- Interface pour correction de guidage et de positionnement pour une avance constante du film
- Prise de synchronisation pour systèmes externes

- Fonction chapelet
- Pré perforation pour ouverture facile
- Version MINI GRIP
- Refroidissement par air ou aspiration d'air
- Trou d'accrochage.
- Systèmes de manipulation et introduction.
- Détection pour film pré imprimé
- Sachets à compartiments
- Départ du cycle par signal optique ou mécanique
- Bandes d'évacuation de sachets
- Signalisation visuelle et acoustique
- Clapet à l'entrée du conformateur

- Appliqueur pour étiquette pré imprimé
- Codeur à chaud pour impression directe sur film
- Imprimante à transfert thermique pour impression directe sur film
- Appliqueur avec imprimante à transfert thermique

- Avec tables de travail
- Systèmes de pesage / comptage
- Systèmes de dosage
- Systèmes d'alimentation
- Presse à injection, machine d'assemblage etc.

Film

- PE, PP dossé ou film MINI GRIP
- Largeur: 60 à 300 mm
- Epaisseur: 40 à 200 µm
- Diamètre de bobine: max 300 mm

Dimensions sachets

- Largeur: 60 à 300 mm, 400 mm en option
- Longueur: libre et réglable
- Hauteur produit: max 80 mm, Jusqu'à 180 mm en option

Alimentation

- Electrique: 230 V 50 Hz
- Air comprimé: 6 bar

- Hauteur de chargement: à partir de 900 mm (dépend du produit)
- Poids: à partir de 80 kg
- Encombrement au sol: à partir de 1200 x 800 mm

- Max. 35 sachets par minute pour long. Sachet 100 mm et épaisseur 70 µm

ZA 250/450/650/850 FB

Technische Standards

Technical Standards

Descriptions techniques

Mechanischer Aufbau Mechanical construction Construction mécanique

- Gehäuse aus AL-Profiltechnik natur, eloxiert, vollständig geschlossen und schalldämmend mit Türe für den Zugang an die Ordnungselemente
- Verkleidungen aus schlagfestem Kunststoff, Farbe lichtgrau (ähnl. RAL 7035)
- Kern ist ein Schwingfördersystem als Wendelförderer aus eigener Produktion
- Ausführung des Fördertopfs in Stufen- oder Kegelform
- Fördertopfbeschichtung/-material wird dem Zählgut angepasst, ausgenommen sind Sonderbeschichtungen sowie spezielle Ordnungselemente
- Ordnungselemente als 3-D-Frästeile produktspezifisch durch unsere Konstruktionsabteilung konzipiert
- Die Einstellung der Ordnungselemente ist ohne Werkzeuge möglich
- Sammelschacht mit pneumatischer Klappe zum Puffern des Zählguts/Leistungssteigerung
- Erweiterungen der Klappenfunktionen nach Bedarf/Aufgabenstellung
- Weichenfunktionen zur Ausschleusung von Fehlchargen
- Luftimpulsdüsen zur Vorsortierung und Separierung der Teile

Steuerungstechnik Control system Système de commande

- Speicherprogrammierbare Steuerung mit Feldbusanschaltung und Ethernet-Koppler
- Grafische Bedienoberfläche **AVT-Visu** mit Touch-Screen und Funktionstastenfeld. Darstellung mit Automaten-Symbol und Darstellung aller Betriebsparameter
- Störungshistorie und Druckdatenverwaltung
- Packungsvorwahl-, Tages-, Chargen- und Gesamtleistungszähler
- Servicefunktionen über Wartungs- und Betriebsstundenzähler
- Stufenlose Anpassung der Fördergeschwindigkeit
- Mehrere Betriebsarten zur optimalen Anpassung an das Förderverhalten des Zählguts
- Überwachung des Teileerfassungssystems
- Überwachung der Klappeneinrichtungen
- Störlampe am Bedienfeld
- Anschlussbuchse für Mobil-Panel
- Anschluss zur Synchronisation mit Fremdgeräten

Teileerfassung Part detection Système de détection de pièces

- Mehrstrahl- Lichtschranken mit einstellbarer Empfindlichkeit ab Teilen mit \varnothing 0,3 mm
- Standardisierte AVT-Ordnungselemente zur Vorsortierung des Zählguts

Optionen Options Options

- Luftimpuls, verhindert Überzählungen.
- Optimierung Teilefluss.
- Erweiterte Schachtfunktion mit n. i. O.-Auswurf.
- Erweiterte Schachtfunktion mit Doppelpuffer.
- Schnellentleerungsfunktion.
- Linearstrecken für definierte Teileübernahme.
- Niveauekontrolle für Fördertopf und Bunker.
- Bunkerrinnen mit verschiedenen Volumen.
- Bunkerbänder.
- Steilförderer.
- Externe Störmelder.

Synchronisation Synchronisation Synchronisation

- Folienverpackungsautomaten
- Zuführstrecken für Behälter/Kartons
- AVT-Kassettenfördersystemen
- Handarbeitsplätzen

Technische Daten Technical Data Données Techniques

- Produkterfassung:**
- Mehrstrahllichtschranke
 - ab 0,3 mm Prüfkugeldurchmesser

Anschlußwerte:

- Elektrisch: 230 V 50 Hz.
- Druckluft: 6 bar.

Maße und Gewichte Dimensions and weights Dimensions et poids

- Abgabehöhe: ab 700 mm.
- Automatengewicht: ab 140 kg.
- Stellfläche LxB: ab 500 x 500 mm.

Leistungsdaten Packaging capacity Performances

- produkt- und mengenabhängig

ZA 250/450/650/850 FB

ZA 250/450/650/850 FB

- Housing in AL profile technology, natural, anodised and fully enclosed and sound-proofed, with door for access to the sorting elements
- Housings in shock-resistant plastic, coloured light grey (similar to RAL 7035)
- The core is a vibrating conveyor system in the form of a spiral-track feeder of our own production
- Stepped and conical versions of the conveyor hopper
- Coating/material of conveyor hopper adapted to counted goods, except for special coatings and special sorting elements
- Sorting elements designed product-specifically as 3D machine parts by our design department
- Adjustment of sorting elements possible without tools
- Collecting bin with pneumatic flap for buffering the counted goods or to increase performance
- Extension of the flap functions as needed for task
- Separation functions for rejects
- Air pulse nozzles for pre-sorting and separation of parts

- Châssis compact en profilé aluminium anodisé et complètement fermé et insonorisé, avec portes d'accès aux éléments de sélection
- Panneaux en matière synthétique anti-choc, couleur gris clair (similaire à RAL 7035)
- Alimentation par bol vibrant de fabrication AVT
- Version de bol à rampe plate ou inclinée
- Revêtement du bol avec matériau adapté au produit, à l'exception des rails de sorties et des éléments de sélection
- Eléments de sélection fraisés dans la masse, spécifiques au produit et conçus par notre bureau d'étude en 3D
- L'ajustement des éléments de sélection se fait sans outils
- Godet d'accumulation des pièces comptées avec clapet pneumatique pour travail en temps masqué
- Fonctions supplémentaires du clapet suivant besoin de l'application
- Fonction de rejet de mauvaises comptées
- Soufflettes pour sélection ou séparation des pièces dans le bol

- Stored-programmable controller with field-bus attachment and Ethernet coupler
- Graphical user interface **AVT-Visu** with touch-screen and function-keypad
Display via machine symbol and display of all operating parameters. Fault history and print-data management
- Package pre-selection, daily, batch and overall performance counters
- Service functions via maintenance and operating-hours counter
- Infinite adjustment of conveyor speed
- Several operating modes for adjustment to behaviour of the counted goods in the conveyor
- Monitoring of the part-detection system
- Monitoring of the flap equipment
- Error light on operating panel
- Connection socket for mobile panel
- Connection for synchronisation with external equipment

- Commande programmable avec sauvegarde, système de communication BUS et coupleur Ethernet
- Pupitre de commande tactile avec clavier et affichage graphique, représentation des composants par symbole, affichage des paramètres de production, historique et gestion des paramètres d'impression
- Compteur de présélection, journalier et totalisateur
- Fonction de maintenance par gestion des actions d'entretien de des heures de production
- Vitesse du bol ajustable
- Contrôle du fonctionnement du système de détection de pièces
- Contrôle du fonctionnement des clapets
- Voyant de défaut
- Branchement pour pupitre mobile
- Prise de synchronisation pour systèmes externes

- Multiple-beam photo-electric cells with adjustable sensitivity for parts \varnothing 0.3 mm or larger
- Standardised AVT sorting elements for pre-sorting the counted goods

- Cellule à cadre infra rouge avec sensibilité réglable pour pièces de diamètre à partir de 0,3 mm
- Eléments de sélection AVT standardisés pour la présélection des pièces à compter

- Air pulse, prevents over-counting
- Optimisation of parts flow
- Enhanced shaft function with Not-OK ejection
- Enhanced shaft function with double buffer
- Quick-emptying function
- Linear sections for defined part passing
- Level checking for conveyor hopper and bunker
- Hopper chutes with different volumes
- Hopper extraction belt conveyors
- Bag conveyor
- External fault indicator

- Soufflettes de rejet, évite les sur comptages
- Optimisation du flux de pièces
- Clapets additionnels pour système de rejet
- Double clapet d'accumulation
- Vidange rapide
- Sortie linéaire pour reprise de pièces définies
- Contrôle du niveau de pièces dans le bol et la trémie
- Trémie d'alimentation, différents volumes
- Trémie à bande
- Stockeur élévateur
- Signalisation externe de défauts

- Automatic film-packaging machines
- Infeed conveyors for containers/cartons
- AVT cassette conveyor systems
- Manual work stations

- Ensacheuses automatiques
- Systèmes de remplissage cartons
- Système de transport de pièces à cassettes AVT
- Tables de travail

Product detection:

- Multiple-beam photo-electric cell
- Test ball diameter 0.3 mm or larger

Détection de pièces

- Pièces à partir de diamètre à 0,3 mm.

Power supply:

- Electrical: 230 V 50 Hz
- Compressed air: 6 bar

Alimentation

- Electrique: 230 V 50 Hz
- Air comprimé: 6 bar

- Output height: 700 mm or higher
- Weight of automatic machine: 140 kg or heavier
- Footprint L x W: 500 x 500 mm or larger

- Hauteur de sortie: à partir de 700 mm
- Poids: à partir de 140 kg
- Encombrement au sol: à partir de 500 x 500 mm

- Depends on product and quantity

- Dépend des produits et du nombre de pièces par comptée

DWA-Wendel/Linear-FB

Technische Standards

Technical Standards

Descriptions techniques

Mechanischer Aufbau Mechanical construction Construction mécanique

- Gehäuse aus AL-Profiltechnik natur, eloxiert, vollständig geschlossen und schallgedämmt mit Türe für den Zugang an die Ordnungselemente
- Verkleidungen aus schlagfestem Kunststoff, Farbe lichtgrau (ähnl. RAL 7035)
- Kern ist ein Schwingförder- oder Linearsystem als Wendelförderer bzw. Kombination aus Linearstrecken
- Ausführung des Wendelförderers in Stufenform
- Ausführung des Linearsystems als Schwingförder- oder Bandkombination
- Die Förderbeschichtung/-material wird dem Wiegegut angepasst, ausgenommen sind Sonderbeschichtungen sowie spezielle Ordnungselemente
- Die Einstellung der Ordnungselemente ist ohne Werkzeuge möglich
- Wiegeeinheit als Industriegiegebrücke mit Aufnahmen für den Sammelbehälter
- Sammelbehälter mit pneumatischer Klappe zum Puffern des Wiegeguts

Steuerungstechnik Control system Système de commande

- Speicherprogrammierbare Steuerung mit Feldbusanschlaltung und Ethernet-Koppler
- Grafische Bedienoberfläche **AVT-Visu** mit Touch-Screen und Funktionstastenfeld. Darstellung mit Automaten-Symbol und Darstellung aller Betriebsparameter
- Störungshistorie und Druckdatenverwaltung
- Packungsvorwahl-, Tages-, Chargen- und Gesamtleistungszähler
- Servicefunktionen über Wartungs- und Betriebsstundenzähler
- Stufenlose Anpassung der Fördergeschwindigkeiten
- Überwachung des Teileerfassungssystems
- Überwachung der Klappeneinrichtung
- Störlampe am Bedienfeld
- Anschlussbuchse für Mobil-Panel
- Anschluss zur Synchronisation mit Fremdgeräten

Teilerfassung Part detection Système de détection de pièces

- Industriegiegebrücke mit mechanischem Überlastschutz
- Anschlussmöglichkeit für ergänzenden Zählbetrieb über Zusatzsensorik
- Standardisierte Ordnungselemente zur Vorsortierung des Zählguts

Optionen Options Options

- Luftimpuls, verhindert Überdosierungen im Feingang.
- Optimierung Teilefluss (bei Wendelfördersystem).
- Schnellentleerungsfunktion.
- Niveauekontrolle für Fördertopf und Bunker.
- Bunkerrinnen mit verschiedenen Volumen.
- AVT-Bunkerlift bis 150 L Volumen.
- Bunkerbänder in Z-Form
- Steilfördersysteme
- Externe Störmelder

Synchronisation Synchronisation Synchronisation

- Folienverpackungsautomaten
- Zuführstrecken für Behälter/Kartons
- AVT-Kassettenfördersystemen
- Handarbeitsplätzen

Technische Daten Technical Data Données Techniques

- **Produkterfassung**
- Industriegiegeeinheit von 6.000 bis 20.000 g Chargengewicht
- Wiegegenauigkeit 0,1 bis 0,5 g in Abhängigkeit der Chargengewichte
- DIN EN ISO 9000-ff anerkanntes und eichfähiges System
- Mehrstrahllichtschranke

Anschlußwerte:

- Elektrisch: 230 V 50 HZ
- Druckluft: 6 bar

Maße und Gewichte Dimensions and weights Dimensions et poids

- Abgabehöhe: ab 700 mm
- Gewicht: ab 140 kg

Leistungsdaten Packaging capacity Performances

- maximal 12 Wiegezyklen/Minute bzw. produkt- und mengenabhängig

DWA-Spiral/Linear-FB

- Housing in AL profile technology, natural, anodised and fully enclosed and sound-proofed, with door for access to the sorting elements
- Housings in shock-resistant plastic, coloured light grey (similar to RAL 7035)
- The core is a vibrating conveyor or linear system in the form of a spiral-track feeder or a combination of linear sections
- Stepped version of the spiral-track feeder
- Version of linear system as a vibrating conveyor or belt combination
- Coating/material of conveyor adapted to counted goods, except for special coatings and special sorting elements
- Adjustment of sorting elements possible without tools
- Weighing unit in the form of an industrial weighbridge with holders for collecting containers
- Collecting container with pneumatic flap for buffering the weighed goods

- Stored-programmable controller with field-bus attachment and Ethernet coupler
- Graphical user interface **AVT-Visu** with touch-screen and function keypad.
Display via machine symbol and display of all operating parameters. Fault history and print-data management
- Package pre-selection, daily, batch and overall performance counters.
- Service functions via maintenance and operating-hours counter
- Infinite adjustment of conveyor speed
- Monitoring of the part-detection system
- Monitoring of the flap equipment
- Error light on operating panel
- Connection socket for mobile panel
- Connection for synchronisation with external equipments

- Industrial weighbridge with mechanical overload protection
- Connection for supplementary counting via additional sensors
- Standardised sorting elements for pre-sorting the counted goods

- Air pulse, prevents over-dosing in fine mode
- Optimisation of parts flow (with spiral-track feeder system)
- Quick-emptying function
- Level checking for conveyor hopper and bunker
- Hopper chutes with different volumes
- AVT bunker lift up to 50 litres volume
- Bunker belts in Z arrangement
- Bag conveyor systems
- External fault indicator

- Automatic film-packaging machines
- Feed sections for containers/cartons
- AVT cassette conveyor systems
- Manual work stations

Product detection:

- Industrial weighing unit for batch weight between 6,000 and 20,000 g
- Weighing precision 0.1 g to 0.5 g, depending on weight of batch
DIN EN ISO 9000 ff. recognised and calibrated system
- Multiple-beam photo-electric cells

Power supply:

- Electrical: 230 V 50 Hz
- Compressed air: 6 bar

- Output height: 700 mm or higher
- Weight: 140 kg or heavier

- Maximum of 12 weighing cycles per minute, or depending on product and quantity

DWA-Bol/lineaire-FB

- Châssis compact en profilé aluminium anodisé et complètement fermé et insonorisé, avec portes d'accès aux éléments de sélection
- Panneaux en matière synthétique anti-choc, couleur gris clair (similaire à RAL 7035)
- Alimentation par bol vibrant ou rail linéaire de fabrication AVT
- Version de bol à rampe plate
- Version rail linéaire vibrant ou combinaison de bandes
- Revêtement du bol avec matériau adapté au produit, à l'exception des éléments de sélection
- L'ajustement des éléments de sélection se fait sans outils
- Système de pesage industriel avec support pour godet de pesage
- Godet de pesage avec clapet pneumatique pour accumulation des pièces

- Commande programmable avec sauvegarde, système de communication BUS et coupleur Ethernet
- Pupitre de commande tactile avec clavier et affichage graphique, représentation des composants par symbole, affichage des paramètres de production, historique et gestion des paramètres d'impression
- Compteur de présélection, journalier et totalisateur
- Fonction de maintenance par gestion des actions d'entretien de des heures de production
- Vitesse de vibration ajustable
- Contrôle du fonctionnement du système de détection de pièces
- Contrôle du fonctionnement des clapets
- Voyant de défaut
- Branchement pour pupitre mobile
- Prise de synchronisation pour systèmes externes

- Système de pesage industriel avec sécurité de surcharge mécanique
- Branchement pour comptage additionnel avec détection supplémentaire
- Éléments de sélection standardisés pour la pré sélection des pièces à compter

- Soufflettes de rejet, évite les surdosages
- Optimisation du flux de pièces (bol vibrant)
- Vidange rapide
- Contrôle du niveau de pièces dans le bol et la trémie
- Trémie d'alimentation, différents volumes
- Trémie élévatrice AVT jusqu'à 150 L
- Trémie à bande en Z.
- Stockeur élévateur
- Signalisation externe de défauts

- Ensacheuses automatiques
- Systèmes de remplissage cartons
- Système de transport de pièces à cassettes AVT
- Tables de travail

Détection de pièces

- Peseuse industrielle de 6000 gr à 20000 gr
- Précision de pesage de 0,1 gr à 0,5 gr dépendant des pièces et du poids final
- Système homologué DIN EN ISO 9000
- Cellule à cadre infra rouge

Alimentation

- Électrique: 230 V 50 Hz
- Air comprimé: 6 bar

- Hauteur de sortie: à partir de 700 mm
- Poids: à partir de 140 kg

- Max 12 pesages par minute dépendant des produits et du poids final



Automatisierte Verpackungs-
Technologie GmbH

Carl-Benz-Straße 2
D-71732 Tamm, Germany
Phone (+49) 71 41 / 20 42 - 0
Fax (+49) 71 41 / 20 42 - 20

Internet: <http://www.avt-gmbh.com>
e-mail: mail@avt-gmbh.com